

TOIROCTION  
ASSORTALLIA

BLEACHLESS



DEMI

抜け感 × 高発色 || 次世代カラー！。

**BLEACH LESS**  
TOIROCTION  
ASSOCIATION

クリエイティブな技術を最大限に活かすための、  
ハイリフト&ハイティント処方。  
ブリーチなし\*でも高明度・高彩度を実現し、  
アンダーに左右されない透明感のあるカラー表現が可能に。  
抜け感・鮮やかさ・個性を、ブリーチレスという選択で。

\*ブリーチ剤を使用しない

ハイリフト

ハイティント

高彩度

を同時に叶える

# ブリーチなしカラー

※ ブリーチ剤を使用しない

## ハイリフトのワケ

混合比率 1:2\* で、  
オキシスタビライザーの効果を最大限発揮

2剤の量が増えることで「オキシスタビライザー」の効果が  
最大に発揮され、ハイリフトを実現しました。

また、1剤の使用量が減ることで、ダメージの要因となるアルカリ量を  
さらに抑えることができます。

※ 14レベルは1剤:2剤=1:3

アルカリ低減

## “オキシスタビライザー”

デミ独自の技術「高浸透オキシスタビライザー  
処方」によって、金属イオンをキャッチし、過酸化水  
素の分解をコントロール。アルカリを多く配合し  
なくても十分なリフト力が発揮されます。

※ グルコン酸(金属封鎖剤)

アルカリ量  
DOWN

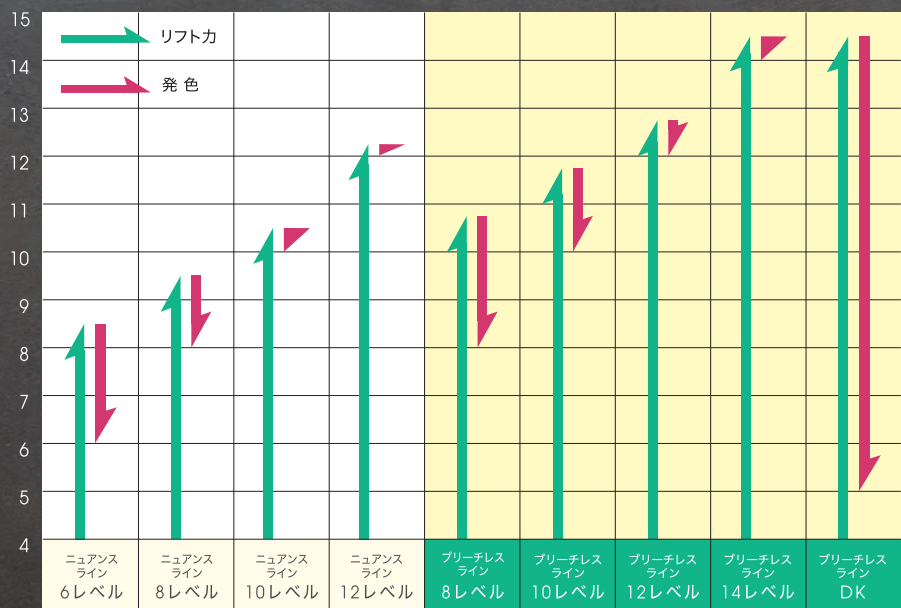


リフトカ  
UP!

※ 当技術未採用当社製品との比較

混合比率 1剤 : 2剤 = 1 : 2

※ 14レベルは1剤:2剤=1:3



※ DK-SRのみ1.5Lv程度明るく仕上がります。 ※ イラストはイメージです。

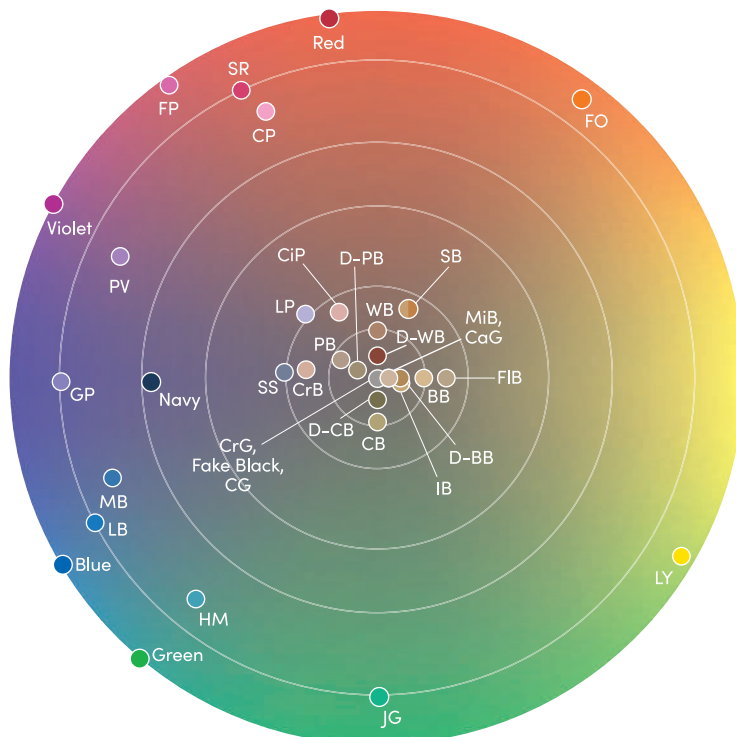
## ハイテントで高彩度のワケ

### 高彩度で高発色だから、アンダーに負けない色に

グレイやブラウンなど、にごりの原因となりやすい要素を極限まで減らし、高彩度かつ高発色を実現しました。※ CrG、MiBは除く  
 さらに、髪に残留している黄みを打ち消す色素を多く配合しているため、アンダートーンに左右されにくく、狙った色味を表現することが可能です。  
 DKの4色は、リフトカ・ティント量ともブリーチレスラインの中で最大で、さらに深みと彩度のある強い発色が楽しめます。

<b>GP</b> グロウパープル Glow Purple	黄みを打ち消し透明感を引き出す『グロウパープル』	
<b>SR</b> シマーローズ Shimmer Rose	深みとツヤのバランスが絶妙な華やかさのある『シマーローズ』	
<b>FP</b> フェューシャピンク Fuchsia Pink	元気さとかわいさが一気に盛れる、パツと明るい『フェューシャピンク』	
<b>JG</b> ジェイドグリーン Jade Green	さわやかで清潔感のある、クールで軽やかな『ジェイドグリーン』	
<b>LB</b> ラピスブルー Lapis Blue	すっきりとした存在感で、使いやすいさ満点の『ラピスブルー』	
<b>CrG</b> クリスタルグレイ Crystal Gray	どんな色とも相性がよく、抜け感のある上品な『クリスタルグレイ』	
<b>MiB</b> ミスティベージュ Misty Beige	ナチュラルでやわらかい印象、まろっと落ち着きのある『ミスティベージュ』	

**色環図** この色環図では、トイロクシヨンの色相と彩度のイメージを表しています。



GP	SR	FP	JG	LB	CrG	MiB
Glow Purple	Shimmer Rose	Fuchsia Pink	Jade Green	Lapis Blue	Crystal Gray	Misty Beige
グロウパープル	シマーローズ	フューシャピンク	ジェイドグリーン	ラピスブルー	クリスタルグレイ	ミスティベージュ

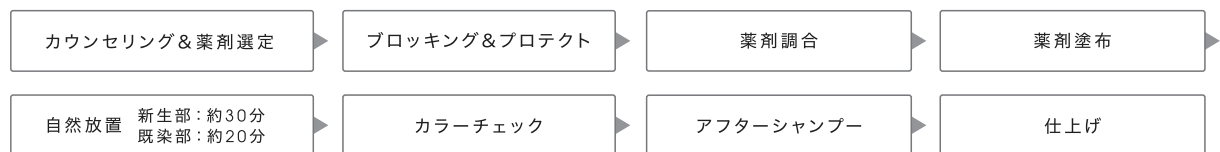


DK-GP	DK-SR	DK-LB	DK-CrG
Glow Purple	Shimmer Rose	Lapis Blue	Crystal Gray
グロウパープル	シマーローズ	ラピスブルー	クリスタルグレイ



※ カラー剤のテイント(色素)のイメージです。  
 ※ トイロクシオン OX-6.0 2倍使用、14Lvは3倍使用(放置時間30分)  
 ※ 毛束写真はあくまでもイメージであり、印刷物ですので実際の色と多少異なる場合があります。

## 基本プロセス



\* カラーチェック方法: カラーチェック時はぬらしたコットン等を用いて、毛束(ストランド)からクリームをしっかりとふき取って確認してください。

## 混合比率

1剤と2剤の 混合比率	1剤のレベル	1剤:2剤
	12レベル以下	1:2
	DK	1:2
	14レベル	1:3

本品をご使用になる前に

- 染毛剤を使用する前には、必ず使用上の注意をよく読んで正しくお使いください。
- お客様にはその日の体調はじめ問診を行い、過去にヘアカラーでかぶれなどのアレルギー症状を起こした方には絶対に使用しないでください。
- 特にカラー染毛前には、毎回必ず皮膚アレルギー試験(パッチテスト)を行い、48時間経って、異常がないことを確認した上で染毛してください。

# | アンダー別 カラーチャート

GP	SR	FP
Glow Purple	Shimmer Rose	Fuchsia Pink
グロウパープル	シマーローズ	フューシャピンク

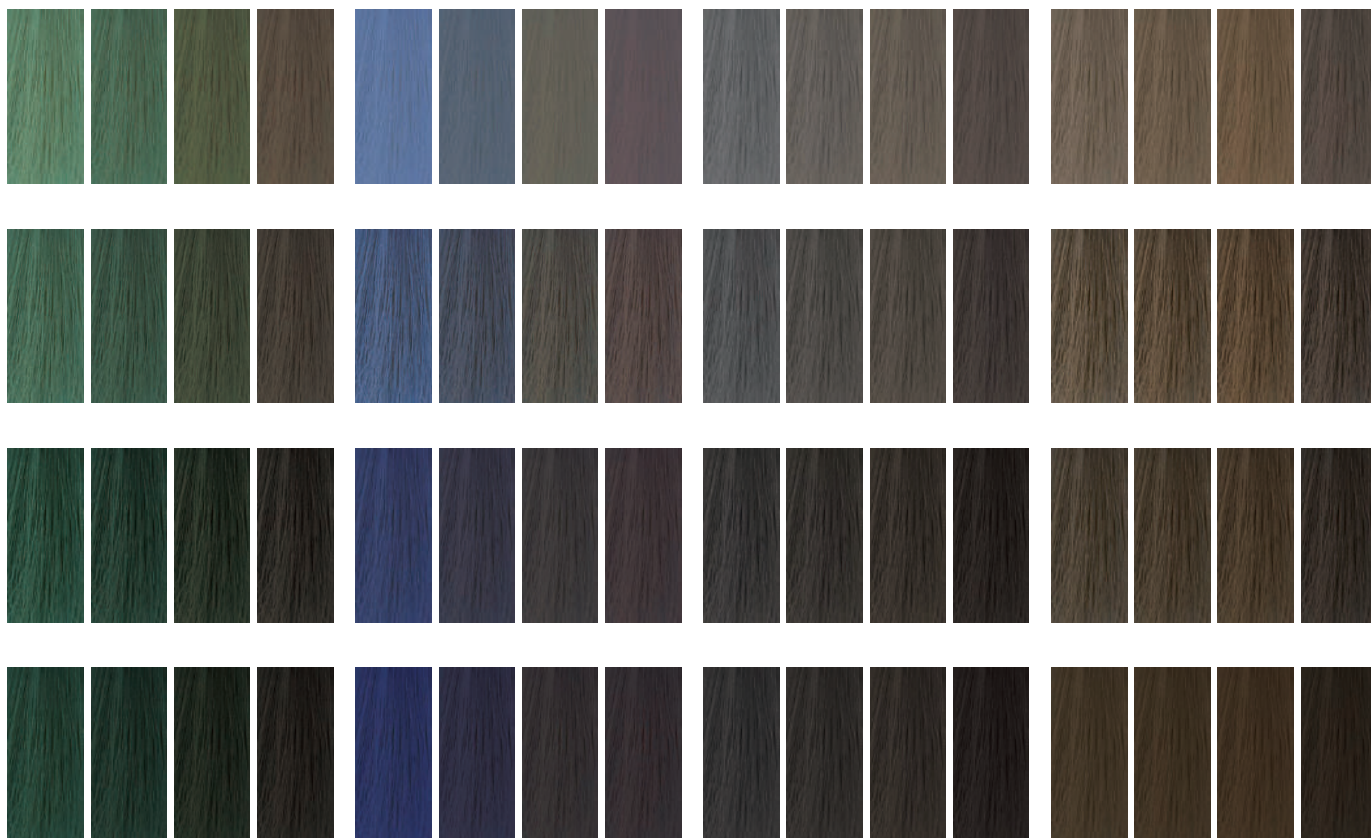
14 Lv	
12 Lv	
10 Lv	
8 Lv	

DK-GP	DK-SR
Glow Purple	Shimmer Rose
グロウパープル	シマーローズ



Tint    16 Lv    10 Lv    4 Lv毛

JG	LB	CrG	MiB
Jade Green	Lapis Blue	Crystal Gray	Misty Beige
ジェイドグリーン	ラピスブルー	クリスタルグレイ	ミスティベージュ



DK-LB	DK-CrG
Lapis Blue	Crystal Gray
ラピスブルー	クリスタルグレイ



※ トイロクシオン OX-6.0 2倍使用、14Lvは3倍使用(放置時間30分)  
 ※ 毛束写真はあくまでもイメージであり、印刷物ですので実際の色と多少異なる場合があります。

# | CrG(クリスタルグレイ)やMiB(ミスティベージュ)のミックスパターン

## こんなケースにおすすめ

- ・アンダーレベルが高い場合のトーンダウン
- ・色味の沈み込みやダメージ履歴によるムラを防ぐ
- ・彩度のコントロールに

12/GP

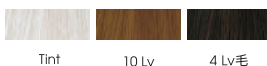
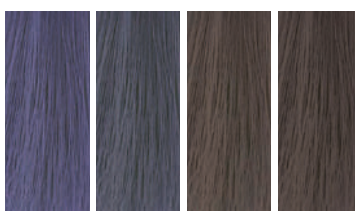
Glow Purple

グロウパープル

12/SR

Shimmer Rose

シマーローズ



12 Lv : 8/CrG

1:1



12 Lv : 8/MiB

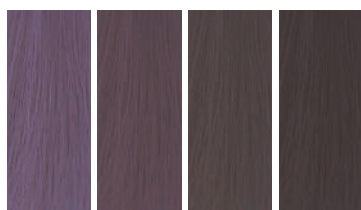
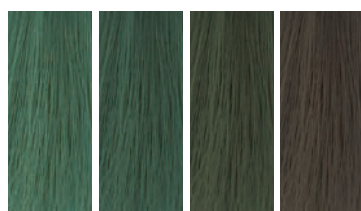
1:1



12 Lv : DK/CrG

3:1

12/FP	12/JG	12/LB
Fuchsia Pink	Jade Green	Lapis Blue
フューシャピンク	ジェイドグリーン	ラピスブルー



※ トイロクシオン OX-6,0 2倍使用(放置時間30分)

※ 毛束写真はあくまでもイメージであり、印刷物ですので実際の色と多少異なる場合があります。

# DKを使ったリフト・ティントコントロール

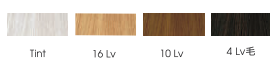
DK-GP	DK-SR	DK-LB	DK-CrG
Glow Purple	Shimmer Rose	Lapis Blue	Crystal Gray
グロウパープル	シマーローズ	ラピスブルー	クリスタルグレイ



## ▼ 14Lvをミックスし、リフト力をキープしながらティントをコントロールする



## ▼ CLをミックスし、リフト力を下げティントも薄くする



※ トイロクシオン OX-6.0 2倍使用(放置時間30分)

※ 毛束写真はあくまでもイメージであり、印刷物ですので実際の色と多少異なる場合があります。



TOIROCTION  
ASSORTALLIA

TOIROCTION  
ASSORTALLIA

TOIROCTION  
ASSORTALLIA

TOIROCTION  
ASSORTALLIA

TOIROCTION  
ASSORTALLIA

TOIROCTION  
ASSORTALLIA

TOIROCTION  
ASSORTALLIA

○お肌様にヘアカラー・クリスと皮膚アレルギー試験（パッチテスト）の必要性をご説明ください。  
○ヘアカラーでかぶれたことのある方には絶対に使用しないでください。○かぶれを繰り返すと症状が悪くなる場合があります。

○お肌様にヘアカラー・クリスと皮膚アレルギー試験（パッチテスト）の必要性をご説明ください。  
○ヘアカラーでかぶれたことのある方には絶対に使用しないでください。○かぶれを繰り返すと症状が悪くなる場合があります。

○お肌様にヘアカラー・クリスと皮膚アレルギー試験（パッチテスト）の必要性をご説明ください。  
○ヘアカラーでかぶれたことのある方には絶対に使用しないでください。○かぶれを繰り返すと症状が悪くなる場合があります。



## Lapis Blue

**BEFORE** 8Lv

**RECIPE** DK-LB+8/LB=1+20%  
(2劑 OX-3.0 2倍)



## Misty Beige

**BEFORE** 根元5Lv 中間~毛先10Lv

**RECIPE** 10/MiB  
(2劑 OX-6.0:OX-3.0=1:1 2倍)



## Fuchsia Pink

**BEFORE** 11Lv

**RECIPE** 8/FP+DK-SR=1+30%  
(2割 OX-3.0 2倍)



## Jade Green

**BEFORE** 根元5Lv・中間10Lv・毛先18Lv

**RECIPE** 根元～中間:14/JG  
(2割 OX-6.0 2倍)  
毛先:10/MiB+10/JG+CL=1+30%+40%  
(2割 OX-3.0 2倍)

# ALL LINE UP

1劑 80g [医薬部外品]

## BLEACH LESS 32色



Nuance | Brown | D-Brown | Vivid | Brownish | Support Brown 119色



Nuance



Vivid



Brown



Brownish/Support Brown



D-Brown

OX 2000g/mL [医薬部外品]



OX-6.0



OX-6.0AC+



OX-3.0



OX-3.0AC



OX-1.5AC+

# BLEACH / TINT CLEAR / LIGHTENER / CLEAR [医薬部外品]



**ブリーチ**  
 <脱色剤・脱染剤> 500g



**ティントクリア**  
 <脱染剤> 500g



**ライトナー(14/LT)**  
 <脱色剤> 80g



**クリア(CL)**  
 400g

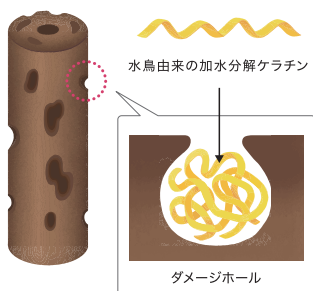
## FILL PLEX



**フィルプレックス**  
 <ヘアトリートメント> 500mL

### 髪色をきれいに見せる、トイロクションのこだわり

髪の土台を整える  
**“水鳥ケラチン”**



ダメージした髪のダメージホールに水鳥ケラチンが埋まり、髪のベースを整えながら染められます。疎水性が高い水鳥ケラチンがダメージホールを埋めることで、ダメージに左右されにくい発色を実現しました。

※ 加水分解ケラチン末(毛髪保護成分)

ダメージした毛先の染毛イメージ

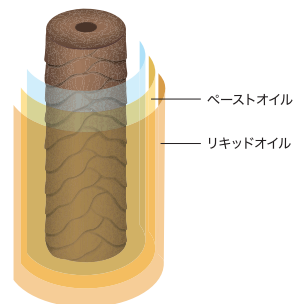


ダメージ毛を疎水性に戻すことで、ダメージに左右されにくく毛先まで均一な仕上がりに。柔軟性に富んだ構造で、髪にやわらかくなめらかな質感をプラス。ニュアンスカラーをよりキレイに見せます。

ヘアカラーがよりキレイに  
**“抱水性オイルブレンド”**

抱水性に優れたペーストとリキッドのオイルをブレンド。水分や染料を抱え込み髪に浸透することで、カラーリングした髪もうるおいのある髪に仕上げ、さらに色持ちも良くなります。

※ アジピン酸ジグリセリル混合脂肪酸エステル(毛髪保護成分) 綿実油(保湿成分)



ダブルのオイル層が、ベールのかかったようなニュアンスなツヤを表現します。

※ イラストはすべてイメージです。



## TOIROCTION BRAND SITE

<https://www.demi.nicca.co.jp/toiroction/>



## TOIROCTION OFFICIAL 公式インスタグラムアカウント

トイロクションに関するプロモーション、カラーレシビ、使いこなしなどの情報を発信するインスタグラム アカウントです。

# DEMI

デミ コスメティクス [www.demi.nicca.co.jp](http://www.demi.nicca.co.jp)  
デミ サロン相談室 ☎0120-68-7968 月～金 AM9:00～PM5:00 (祝祭日は除く)



'26.04-<sup>®</sup>  
PRINTED IN JAPAN  
※本掲載の記事・写真・イラストなどの無断転載を禁じます。